



RATÓN GAMING KLIM SKILL

MANUAL DEL USUARIO

0. INTRODUCCIÓN

En nombre de todo el equipo de KLIM, gracias por adquirir nuestro ratón gaming KLIM Skill. Esperamos que cumpla tus expectativas y que disfrutes utilizando este dispositivo.

Características

- 🖱️ 500-4000 DPI para una precisión máxima
- 🖱️ 7 botones personalizables
- 🖱️ Iluminación ajustable con barra indicadora de DPI
- 🖱️ Textura antideslizante en los laterales
- 🖱️ Reposapulgar para una mayor comodidad
- 🖱️ Compatible con Windows, MacOS y PS4

I. DESCRIPCIÓN DEL PRODUCTO

El ratón KLIM Skill tiene siete botones y una rueda de desplazamiento. Sus funciones por defecto se indican a continuación:



1. Clic izquierdo
2. Clic derecho
3. Clic central y rueda
4. Adelante
5. Atrás
6. DPI -
7. DPI +

II. INSTALACIÓN

Instalación del ratón

Tan solo conecta el ratón a un puerto USB en un dispositivo compatible. Las luces se encenderán y podrás usar el ratón inmediatamente.

En caso de que el ratón no se encienda o de que tu sistema no lo reconozca, consulta la sección Solucionar problemas al final de este manual.

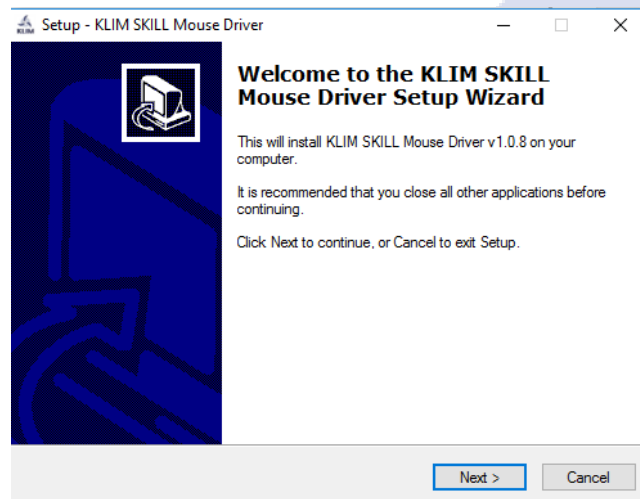
Instalación del controlador

Nuestro software dedicado para Windows te permite personalizar varios aspectos tales como iluminación, asignación de botones y mucho más.

Puedes descargarlo directamente de nuestra página web: www.klimtechs.com/drivers

NOTA: si recibes una advertencia que indique que el programa es potencialmente peligroso, esto se debe a las certificaciones de Windows. Estamos en proceso de adquirir dichas certificaciones. Sin embargo, el controlador es perfectamente seguro de usar.

Una vez se ha descargado el controlador, puedes usar una herramienta de descompresión como WinRar para extraerlo. Ejecuta el instalador y sigue las instrucciones en pantalla:



Una vez termine el proceso de instalación, el programa debería ejecutarse automáticamente. Si no lo hace, haz doble clic en **KLIM Skill Mouse Driver.exe** para abrirlo.

III. UTILIZACIÓN DEL CONTROLADOR

Pantalla principal

Una vez hayas abierto el controlador, se muestra la pantalla principal, en la que puedes modificar la tasa de refresco, la sensibilidad del ratón, la velocidad de desplazamiento y la velocidad del doble clic. También puedes asignar nuevas funciones o macros a los botones utilizando el panel de configuración de botones (Key Setting).



Asignación de botones

Haz clic en el botón que quieras personalizar y selecciona una nueva función para ese botón de la lista desplegable.

Se pueden guardar hasta tres configuraciones de botones (Modos 1-3) en cada uno de los 5 perfiles disponibles, situados en la parte inferior de la pantalla.

Opciones del ratón

En la parte derecha de la pantalla podrás ajustar la tasa de refresco, velocidad del ratón, velocidad de desplazamiento y velocidad del doble clic.

Para una precisión máxima sugerimos desactivar la opción de Mejorar precisión del puntero (Improve Pointer Precision).

Una vez hayas terminado de personalizar los botones y las opciones del ratón, haz clic en Apply. Para volver a los valores por defecto, haz clic en Restore.

Opciones avanzadas

Haz clic en el botón Advanced de la parte superior para acceder a las funciones avanzadas.



Opciones de DPI (1)

El ratón KLIM Skill tiene ocho niveles de DPI diferentes que puedes cambiar usando los botones DPI + y DPI - (6-7). Por defecto, hay ocho niveles de DPI. Especifica los DPI de cada uno de los ocho niveles mediante esta pantalla. Si prefieres tener menos niveles de DPI, desmarca la casilla correspondiente de la izquierda para que solo cambie entre los niveles seleccionados.

Opciones de iluminación (2)

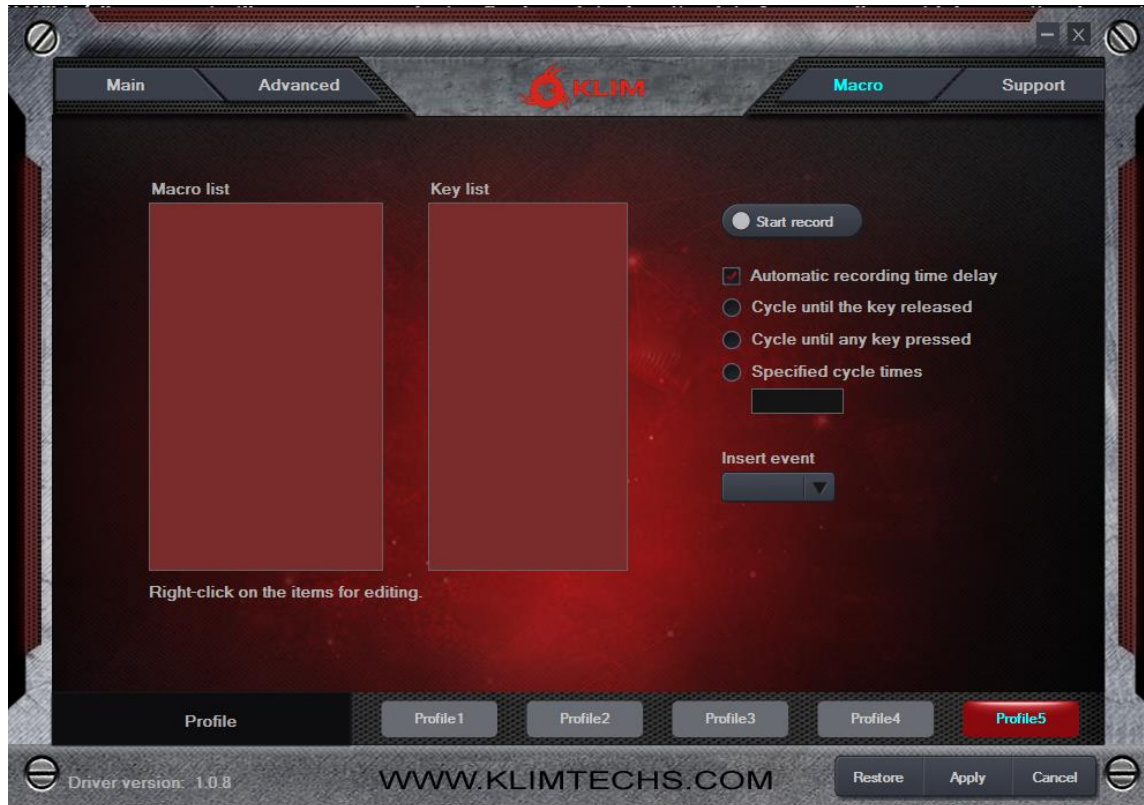
Usa el panel de la derecha para seleccionar el tipo de iluminación y efecto que quieres usar con tu ratón. Puedes seleccionar distintos modos y cambiar su velocidad, frecuencia y brillo.

El modo Respiración está seleccionado por defecto. Dependiendo del modo seleccionado, también puedes ajustar la velocidad, tiempo y frecuencia de los efectos.

Modos de iluminación disponibles

-  Estático (Static)
-  Respiración (Breathing)
-  Parpadeo + efecto (Blink + effect)
-  Estático + efecto (Static + effect)

Macros



Las macros te permiten realizar acciones predefinidas pulsando solo un botón del ratón. La ventana de Macros te facilita crear, guardar y editar macros.

Crear una macro

1. Escribe un nombre (**Macro Name**) y haz clic en **New Macro**.
2. Haz clic en **Start Recording** para empezar a grabar la macro, y pulsa Aceptar. Usa el teclado para guardar una secuencia de pulsaciones. Usa el desplegable **Insert Event** para insertar distintas acciones.
3. Cuando termines, haz clic en **Stop Recording** para detener la grabación, clic en Aceptar y Confirmar.

Puedes borrar pulsaciones haciendo clic derecho en ellas, o ajustar el retraso entre pulsaciones haciendo clic derecho en el indicador de retraso (por defecto: 50 ms).

Uso de macros

1. Accede a la pantalla principal haciendo clic en el icono del ratón en la parte superior izquierda.
2. Haz clic en el botón (1-7) que al que quieras asignar una macro, selecciona Macro Key y elige la macro que has creado anteriormente.
3. Selecciona cualquier opción adicional y haz clic en **Apply**.

IV. SOLUCIONAR PROBLEMAS

Si tienes cualquier problema, recuerda que estamos a tu disposición para ayudarte con cualquier incidencia. No dudes en contactar con nosotros en espana@klimtechnologies.com para recibir asistencia adicional.

No quiero que el ratón se ilumine, ¿puedo apagarlo completamente?

Sí. Pulsa los botones Adelante (4) y clic central (3) a la vez para apagar las luces de la barra de DPI. Para apagar las luces restantes, accede al controlador, asigna un botón a la función "RGB On/Off" y haz púlsalo. Ahora puedes volver a los valores por defecto o a una asignación de teclas anterior.

Cuando termino de personalizar el ratón, no se guarda la configuración.

Asegúrate de hacer clic en Apply antes de minimizar o cerrar la ventana.

Las luces se mantienen encendidas aunque apague el ordenador.

Algunos ordenadores proporcionan energía a los puertos USB incluso si el ordenador está apagado. Normalmente se puede resolver accediendo a la BIOS y activando la función ErP. Si no estás seguro de cómo se hace, contacta con nosotros.

Gracias de nuevo por tu compra, esperamos que disfrutes usando nuestro ratón gaming KLIM Skill. No dudes en dejar un comentario en el sitio donde lo compraste, nos ayudará enormemente :)

Equipo KLIM